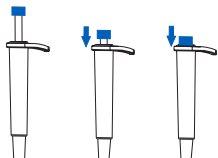


Uso adequado da Mini-pipeta

- Encaixe a ponteira da pipeta.
- Prima o botão até à primeira paragem.
- Mergulhe a ponteira da pipeta no líquido, a aproximadamente 2-3 mm.
- Solte lentamente o botão até voltar à posição original, aguarde 2 segundos.
- Retire a pipeta do líquido.
- Para dispensar o líquido, coloque a ponteira da pipeta na parede interior do recipiente.
- Prima lentamente o botão até à primeira paragem.
- Aguarde até ser dispensado todo o líquido.
- Prima o botão até à segunda paragem. Isto permitirá que seja dispensado qualquer líquido remanescente.



Sugestões para uma medição precisa

- Assegure-se de que a amostra não contém quaisquer depósitos.
- Sempre que a cuvete é colocada no Checker, deve estar seca exteriormente e livre de impressões digitais, gordura ou sujidade.
- Limpe bem a cuvete antes da inserção com o HI731318 pano de limpeza em microfibras ou um pano sem pelos.
- Agitar a cuvete pode gerar bolhas, provocando leituras mais elevadas. Para obter resultados precisos, remova tais bolhas agitando circularmente ou batendo cuidadosamente na cuvete.
- Não deixe a amostra repousar muito tempo após a adição de reagente, pois a precisão será afetada.
- Deite a amostra fora imediatamente após realizar a leitura ou o vidro pode ficar permanentemente manchado.



Substituição da pilha

Para poupar a pilha, o Checker desliga-se após 10 minutos de inatividade e 2 minutos após a leitura.

Uma pilha nova dura um mínimo de 5000 medições. Quando a pilha se esgota, o instrumento apresenta "bAd" e, em seguida, "bAt" durante 1 segundo e desliga-se.

Para substituir a pilha siga os seguintes passos:

1. Prima e mantenha premida a tecla ON/OFF para desligar o medidor.
2. Vire o medidor de cima para baixo e utilize uma chave de parafusos para desapertar o parafuso e remova a tampa de cobertura da pilha.
3. Remova a pilha esgotada, substitua por uma pilha 1.5V AAA nova, inserindo primeiro o polo negativo.
4. Volte a colocar a tampa de cobertura da pilha e aparafuse com uma chave de parafusos.



Acessórios

Conjuntos de reagentes

HI758-26 Reagentes para 25 testes de Cálcio Marinho

Outros acessórios

HI758-11 Estojos de padrões certificados para Cálcio Marinho

HI70436M Água Desionizada (230 mL)

HI731315 Cuvete em vidro com tampa para Checker® HC (2 un.)

HI731318 Pano para limpeza de cuvetes (4 un.)

HI731339P Mini-pipeta de 0,1 mL

HI731349P Ponteiros para mini-pipeta de 0,1 mL (10 un.)

HI740028P Conjunto de pilhas 1.5V AAA (12 un.)

HI93703-50 Solução de limpeza de cuvete, 230 mL

Certificação

Todos os produtos Hanna® Instruments estão em conformidade com as Diretivas CE. **Eliminação de Equipamento Elétrico e Eletrónico.** O produto não deve ser tratado como resíduo doméstico. Deve ser reencaminhado para reciclagem no centro de tratamento de resíduos adequado para equipamentos elétricos e eletrónicos.

Eliminação de resíduos de pilhas. Este produto contém pilhas, não as elimine juntamente com outros resíduos domésticos. Reencaminhe-as para o centro de tratamento de resíduos apropriado para reciclagem.

A correta eliminação do produto e das pilhas previne potenciais consequências negativas para o ambiente e saúde pública. Para obter mais informações, contacte o centro de tratamento de resíduos da sua área ou o mais próximo.



RoHS compliant



Recomendações de Utilização

Antes de utilizar este produto, certifique-se da sua total adequação à sua aplicação específica e no ambiente em que o vai utilizar. Qualquer alteração realizada pelo utilizador pode resultar na degradação do desempenho do Checker. Para a sua segurança e a do Checker, não utilize nem armazene o instrumento em ambientes perigosos.

Garantia

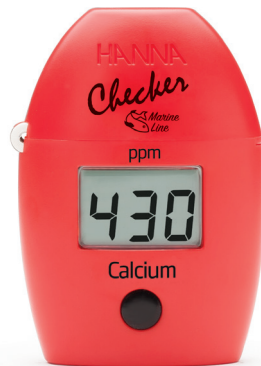
O Checker HI758 possui uma garantia de um ano, contra defeitos de fabrico na manufatura e em materiais, desde que utilizados no âmbito da sua finalidade e manuseados de acordo com as instruções de utilização indicadas. Esta garantia limita-se à sua reparação ou substituição sem encargos. Os danos resultantes de acidentes, uso indevido, adulteração ou falta de manutenção recomendada não estão cobertos pela garantia. Caso seja necessária assistência técnica, contacte a Hanna Instruments®. Se em garantia, indique o número do modelo, data de aquisição, número de série e a natureza do problema. Se a reparação não se encontrar ao abrigo da garantia, será notificado dos custos decorrentes. Caso pretenda enviar o instrumento à Hanna Instruments, obtenha primeiro uma autorização (RGA) junto do Departamento de Assistência Técnica Hanna. Proceda depois ao envio, com todos os portes pagos. Quando expedir qualquer equipamento, certifique-se de que esse está corretamente embalado e bem acondicionado e protegido.

A Hanna Instruments reserva-se o direito de modificar o desenho, construção e aparência dos seus produtos sem aviso prévio.

Todos os direitos reservados. A reprodução total ou parcial é proibida sem o consentimento por escrito do detentor dos direitos, Hanna Instruments Inc., Woonsocket, Rhode Island, 02895, USA. IST758 02/22

MANUAL DE INSTRUÇÕES

HI758 Cálcio Marinho



Estimado cliente,

Obrigado por ter escolhido um produto Hanna Instruments®. Por favor leia este manual de instruções cuidadosamente, antes de utilizar o colorímetro portátil Checker®. Para mais informações sobre a Hanna Instruments e os nossos produtos, visite www.hanna.pt ou contate-nos para info@hanna.pt. Para obter assistência técnica, contate a Assistência Técnica Hanna Instruments ou envie um e-mail para assistencia@hanna.pt.

Exame preliminar

Retire o colorímetro portátil CheckerHC e acessórios da embalagem e examine-os cuidadosamente. Para obter informações adicionais, contate a Assistência Técnica Hanna Instruments.

Cada HI758 é fornecido num estojo que inclui:

- Cuvete de amostra com tampa (2 un.)
- Kit inicial de reagentes de Cálcio Marinho (reagentes para 25 testes)
- Seringa de 5ml com ponteira (1 un.)
- Mini-pipeta com ponteira (1 un.)
- Pipetas em plástico para (1 un.)
- Pilhas alcalinas de 1.5V AAA (1 un.)
- Manual de instruções

Nota: Guarde todas as embalagens até ter a certeza de que o colorímetro portátil Checker HC funciona corretamente. Qualquer item danificado ou defeituoso deve ser devolvido na sua embalagem original, juntamente com os acessórios fornecidos.

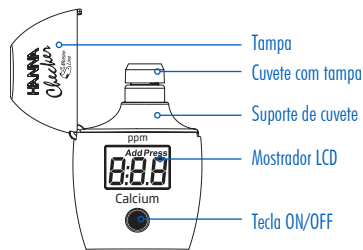
Descrição geral e Finalidade de utilização

O Checker portátil para Cálcio Marinho HI758 foi desenvolvido para determinar com precisão os níveis de pH em salgada aquários e aplicações de biologia marinha. O HI758 é de utilização fácil, com apenas um único botão. O amplo ecrã LCD facilita a leitura e a função de desligar automático poupa a vida útil da pilha.

Especificações

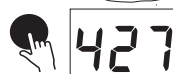
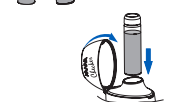
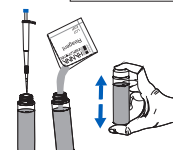
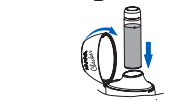
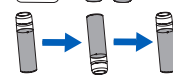
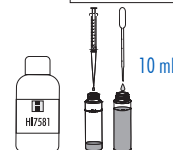
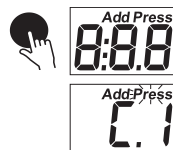
Gama	0.00 a 600 ppm (como Ca ²⁺)
Resolução	1 ppm
Precisão	± 6 ppm ± 5% da leitura @ 25 °C (77 °F)
Fonte de luz	Díodo emissor de luz @ 610 nm
Detetor de luz	Fotocélula de silício
Método	Adaptação do método Zincon.
Ambiente de utilização	0 to 50 °C (32 to 122 °F); HR máx. 95% sem condensação
Tipo de pilha	1.5V (4) AAA alcalinas
Auto-off	Após 10 minutos de inatividade e 2 minutos após leitura
Dimensões	86,0 x 61,0 x 37.5 mm
Peso	64 g

Descrição Funcional & Ecrã LCD



Procedimento de Medição

- Prima a tecla ON/OFF para ligar o Checker. Todos os segmentos são exibidos durante alguns segundos, seguidos por "Add", "C.1" com "Press" a intermitente.



- Adicione 1 ml de Reagente de Cálcio Marinho A HI7581 à amostra, usando uma seringa de 1mL. Use a pipeta para encher a cuvette até à marca de 10 mL com água desionizada e volte a colocar a tampa. Inverta 3-5 vezes para misturar.

- Coloque a cuvette no Checker e feche a tampa. Prima a tecla ON/OFF. Quando o mostrador exibir "Add", "C2" com "Press" a intermitente no ecrã, o medidor realizou o zero.

- Retire a cuvette e remova a tampa. Use a mini-pipeta para adicionar 0.1 mL de amostra à cuvette. Adicione o conteúdo de 1 saqueta de Reagente de Cálcio Marinho B HI7582. Volte a colocar a tampa e agite vigorosamente durante 15 segundos ou até que o pó esteja completamente dissolvido. Permita que as bolhas de ar se dissipem antes de realizar uma leitura, aguardando 15 segundos.

- Coloque a cuvette no Checker e feche a tampa. Prima a tecla ON/OFF. O instrumento indica a concentração de cálcio em ppm. O checker desliga-se automaticamente após 2 minutos.

Erros e Avisos

O Checker exibe mensagens de aviso claras quando aparecem condições erróneas e quando os valores medidos se encontram fora da gama esperada. A informação abaixo apresentada, descreve os erros e avisos e as ações recomendadas.

Demasiada luz: O detetor obtém uma quantidade excessiva de luz ambiente. Por favor verifique a preparação da cuvette zero.



Pouca luz: Não existe luz suficiente para realizar uma medição. Por favor verifique a preparação da cuvette zero.



Cuvetes trocadas: As cuvetes de amostra e de zero estão invertidas. Troque as cuvetes e repita a medição.



Abaixo da gama: Um "200" a intermitente indica que a amostra absorve menos luz do que o limite mais baixo da gama. Verifique o procedimento de medição e assegure-se que utiliza a mesma cuvette para a referência (zero) e medição.



Acima da Gama: O valor máximo de concentração exibido a intermitente indica que o valor medido está fora dos limites do método. Verifique se a amostra não contém nenhum resíduo. Dilua a amostra e repita a medição.



Baixa carga de energia (Battery Low): O nível da bateria está demasiado baixo para que o Checker funcione corretamente. Substitua a pilha por uma nova.



Pilha esgotada: A pilha esgotou-se e deve ser substituída. Substitua a pilha por uma nova e reinicie o Checker.

